



상호대차/원문복사 이용 안내

상호대차 원문복사 이용 안내

- **상호대차 서비스란(ILL; Inter- Library Loan)?**

본교 도서관에 소장되지 않은 도서를 협력기관에 요청하여 대출받을 수 있는 서비스입니다.

- **원문복사 서비스란(DDS; Document Delivery Service)?**

본교 도서관에 소장되어 있지 않은 자료(학술지논문, 학위논문, 단행본)를 협력 기관에 복사 요청하여 제공받을 수 있는 서비스 입니다.

* 본교 도서관에서 인쇄본, 또는 전자자료로 이용할 수 있을 경우 상호대차/ 원문복사서비스를 신청할 수 없습니다.

상호대차 원문복사 이용 안내

이용 대상 본교 소속 교직원 및 대학원생, 학부생

수령 장소 학술정보관 3층 리닝게먼스 Information Desk

이용 방법 원문복사 신청 ➡ 접수 및 처리 ➡ 도서관에 자료 도착 시 메일/SMS로 알림
➡ 수령장소에서 비용지불 후 수령 (**교직원 무료**)



상호대차/원문복사 이용 안내

B. 상호대차/원문복사 서비스

> 자료신청 / 기관회원서비스 권한설정 (문헌복사/대출, 해외전자정보, 한성정보통계시스템)

문헌복사 및 대출서비스를 이용하시기 위해서는 [자료신청 / 기관회원서비스 권한설정] 정보를 꼭 입력하세요.

* 기관회원서비스 권한설정은 상호대차(WILL), 학술정보통계시스템(RINTO) 등 KERIS에서 제공하는 기관회원서비스 담당자 등록을 위해 활용됩니다.
(추후 각 입당용 시스템에서 관리자의 별도 승인 필요)

서비스이용구분 * 소속기관 이용자 일반 이용자 문헌복사/대출서비스 이용안함

소속기관 *

소속도서관 *

학과/부서명 *

학번/직원번호 *

휴대전화 *
(문의 답변이나, 논문구매, 자료신청 시 휴대전화로 현황을 알려드립니다.)

주소 *

소속기관: 한성대학교 / 소속도서관: 한성대학교 학술정보원

> 개인정보 수집 이용 동의

목적	항목	보유이용기간
자료신청 권한설정	소속기관 이용자 : 소속기관, 소속도서관, 학과/부서명, 학번/직원번호, 휴대전화, 주소	전자상거래 등에서 소비자 보호에 관한 법률계약 또는 청약철회 등에 관한 기록: 5년 보관 또는 서비스 종료 시까지
	일반 이용자 : 휴대전화, 주소	
동의를 거부할 수 있으며, 동의를 거부하는 경우 자료 신청 서비스이용에 제한이 있을 수 있습니다.		

확인 및 동의합니다.

> 개인정보의 제3자 제공에 대한 동의

가. 이용자가 사전에 제3자 제공 및 공개에 동의한 경우
나. 법령 등에 의해 제공이 요구되는 경우
다. 서비스의 제공에 관한 계약의 이행을 위하여 필요한 개인정보로서 경제적/기술적인 사유로 통상의 동의를 받는 것이 현저히 곤란한 경우
라. 개인을 식별하기에 특정할 수 없는 상태로 가공하여 이용하는 경우

한국교육학술정보원에서는 다음과 같이 개인정보를 제3자에게 제공하고 있습니다.
개인정보의 제3자 제공 동의를 거부하시고자 하는 경우 회원정보 수정을 통해 직접 동의 철회를 할 수 있습니다.

확인 및 동의합니다.

가입 완료 후 개인 아이디로 로그인

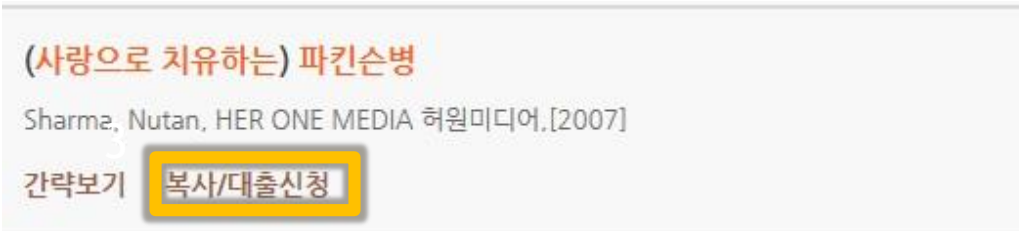
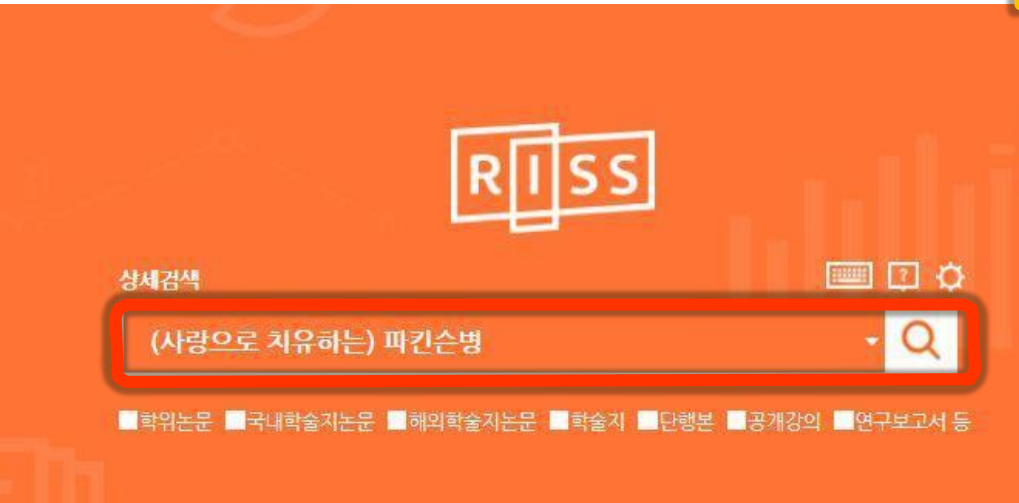
문헌복사/대출권한 상태: 가등록 ➡ 승인으로 바뀌었을 때
문헌복사/대출 사용가능함!

아이디

비밀번호

상호대차/원문복사 이용 안내

B. 상호대차/원문복사 서비스



도서대출을 신청 할 경우 클릭

01 문헌복사신청

일반 이용자 선불
 일반이용자 제공가능 기관으로만 신청이 가능
 신용카드 및 계좌이체로 선불결제 후 원하는 배송지에서 자료수령

소요비용 발송방법 및 자료유형에 따라 다르며,
 단행본, 학위논문의 경우에는 매수에 따라 달라짐
 신청 시 총비용정보를 통해 비용을 확인 할 수 있음
 * 외국학술지 지원센터 소장자료는 전액 무료로 신청 가능

소요시간 보통우편 4~6일, 특급우편, 택배 2~4일
 * 소요시간에 토, 일, 공휴일은 제외

신청순서



신청

문헌복사를 신청할 경우 클릭

02 도서대출신청

신청자의 소속도서관과 자료 제공 도서관이 같은 대출 그룹에 소속되어 있을 경우에만 서비스 이용이 가능하며, 소요시간은 3~4일입니다.

03 해외논문 구매대행

국내미소장 해외학술 자료를 구매대행하는 서비스로, RISS에서 검색된 학술자료 뿐만 아니라 RISS에서 검색되지 않는 자료까지 신청 가능합니다.

소속기관 이용자는 반드시 본인이 소속되어 있는 도서관에 원하는 자료가 있는지 먼저 확인해보시기 바랍니다.

상호대차/원문복사 이용 안내

B. 상호대차/원문복사 서비스

문헌복사 신청 도서대출 신청

> 신청정보

결제방법	<input type="radio"/> 선불 <input checked="" type="radio"/> 후불	소속기관	평택대학교 학술정보원
신분	대학생	학번/직번	2017251057

학술정보관 3층 리닝커먼스 Information Desk 에서 자료 수령

소속도서관으로 배송됩니다.

결제방법: 후불

수령장소: 학술정보관 3층 리닝커먼스
학술정보관 이용시간 내 수령

> 배송정보

복사범위

- 단행본은 저작권 보호를 위해 전체 페이지의 50% 미만으로 신청가능 (50% 이상 신청시 제공불가 됨)
- 단행본은 동일한 책 내에서 부분적으로 입력 가능 예) 1-7,20,23-25
 - '선불' 신청은 기본 20페이지까지는 5000원(특급우편), 4500원(택배), 10페이지 추가시마다 1,000원 추가
 - 예를 들어, 특급우편으로 신청 시 총 복사매

원문복사 서비스 복사범위(RISS)

비고

300자까지만 입력 가능

* 개인정보 노출 방지를 위해 민감한 개인정보 내용은 가급적 게재를 자제하여 주시기 바랍니다.

자료유형	제공정책
단행본	부분 복사 가능 (저작권 문제로 전권 복사 불가)
학위논문	부분 복사 및 전권 복사 가능
정기간행물	학술지 논문(Article) 단위로 복사 가능 (동일 권호에 수록된 복수의 논문 신청 : 논문별로 신청서 개별 작성)

상호대차/원문복사 이용 안내

B. 상호대차/원문복사 서비스

단행본 (11)

(사랑으로 치유하는) 파킨슨병

클릭

Sharma, Nutan, HER ONE MEDIA 허원미디어, [2007]

간략보기 복사/대출신청

(사랑으로 치유하는) 파킨슨병

• 서명/저자사항	(사랑으로 치유하는) 파킨슨병 / 누탄 샤마, 엘렌 리치먼 지음 ; 이종식 옮김.
• 원서명	Parkinson's disease and the family : a new guide
• 저자	Sharma, Nutan, Richman, Elaine, 이종식
• 발행사항	서울 : 허원미디어 : HER ONE MEDIA, 2007
• 형태사항	259 p. : 삽도, 도표 ; 23 cm.
• 총서사항	사랑의 건강학 시리즈 ; 2
• 일반주기	찾아보기: p. 230-242 부록: 1. 용어사전, 2. 환자를 위한 수술 안내, 3. 환자들... MORE ▶
• DDC	616.8/33 22
• 발행국	서울
• 언어	한국어
• ISBN	9788992162098 23510
	9788992162050(세트)
• 자료유형	단행본(다권본)
• 출판년	2007
• 주제어	Parkinson's disease
• 소장기관	강원대학교 도서관  경희대학교 중앙도서관  경기대학교 중앙도서관(수원캠퍼스)  계명대학교 동산도서관 

[MORE ▶](#)

• 목차 (Table of Contents) ▼

클릭

목차
 역자서문 = 4
 서론 = 8
 제1장 파킨슨병이란 무엇인가? = 14
 제2장 진단하는 방법들 = 30

복사범위 파악 가능

• 목차 (Table of Contents) ▲

목차
 역자서문 = 4
 서론 = 8
 제1장 파킨슨병이란 무엇인가? = 14
 제2장 진단하는 방법들 = 30
 제3장 위험인자에는 무엇이 있을까? = 67
 제4장 치료를 위한 여러 가지 방법 = 76
 제5장 치료과정에서 겪는 어려움과 좌절 = 112
 제6장 필요한 도움 찾기 = 122
 제7장 부부를 위한 도움 = 133
 제8장 우울증 극복하는 방법 = 140
 제9장 치매와는 다른 병 = 159
 제10장 대체요법 알아보기 = 168
 제11장 임상시험에 대하여 = 181
 제12장 치료팀과의 대화 = 193
 제13장 장기적인 요양시설이 필요할 때 = 202
 부록
 용어사전 = 214
 참고문헌 = 226
 찾아보기 = 230
 역자 부록
 환자들을 위한 수술 안내 = 244
 환자들 많이 하는 질문(FAQ) = 254

상호대차/원문복사 이용 안내

B. 상호대차/원문복사 서비스

복사범위

14-202

총189페이지

1. 단행본은 저작권 보호를 위해 전체 페이지의 50% 미만으로 신청가능
(50% 이상 신청시 제공불가 됨)

2. 단행본은 동일한 책 내에서 부분적으로 입력 가능 예) 1-7,20,23-25

- '선불' 신청은 기본 20페이지까지는 5000원(특급우편), 4500원(택배) 10페이지 추가시마다 1,000원 추가

* 예를 들어, 특급우편으로 신청 시 총 복사매수 20페이지까지는 5,000원, 25페이지는 6,000원 적용

복사범위 및 비고란에 원하는 복사범위를 기입

비고

서론 1장부터 13장까지

※ 개인정보 노출 방지를 위해 민감한 개인정보 내용은 가급적 기재를 자제하여 주시기 바랍니다.

> 발송방법 **발송방법 유의사항**

소요일수는 토, 일, 공휴일 제외이며 우체국 및 제공기관사정에 따라 지연될 수 있습니다.

발송방법

보통우편(평균4~6일) 특급우편(평균2~4일) 택배(평균2~4일)

발송방법 선택

보통우편은 발송처리 후 평균(4~6일) 이상 소요될 수 있으며 배송추적이 불가능한 방법으로 우편상 분실시 1회 재발송 가능하나 이후 분실되는 경우 제공도서관에 책임이 없습니다.

※ 소장기관이 확인되지 않을 경우 다른 발송방법을 선택하여 주시기 바랍니다.

※ 제공도서관 정책에 따라 제공불가처리 될 수 있습니다.

> 소장도서관

제공도서관은 최대 5개까지 선택 가능합니다.

도서관	그룹	건당이용료			선택
		보통우편	특급우편	택배	
경기대학교 중앙도서관	KERIS그룹	x	5000	4500	선택
경기대학교 중앙도서관	KERIS그룹	x	5000		선택
경북대학교 중앙도서관	KERIS그룹	x	5000	4500	선택
경북대학교 중앙도서관	KERIS그룹	x	5000	4500	선택
경성대학교 도서관	KERIS그룹	x	5000	4500	선택

클릭

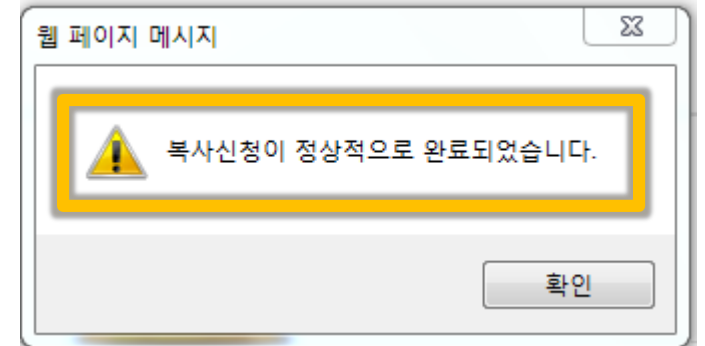
* 상단 결제방법을 선불로 선택하신 경우, 소장 도서관에는 일반이용자 제공 가능 기관만 표시됩니다.

상호대차/원문복사 이용 안내

B. 상호대차/원문복사 서비스

> 제공도서관

도서관 ▲ ▼ (도서관을 선택한 후 순위를 바꿀 수 있습니다)	그룹	삭제
강원대학교 중앙도서관	KERIS 그룹	삭제 ▶



상호대차/원문복사 이용 안내

B. 상호대차/원문복사 서비스

02 도서대출신청

신청자의 소속도서관과 자료 제공 도서관이 같은 대출 그룹에 소속되어 있을 경우에만 서비스 가능한 계정당 진행중인 건(반납전) 기준으로 3건까지 신청 가능

- 대출기한** 자료도착 이후 15일 이용가능
 - * 1회에 한해 연장요청이 가능하며 연장처리 시 대출기한이 반납예정일로부터 7일 연장됨
 - * 반납예정일 2일전까지만 연장 요청 가능
- 소요비용** 1건당 5,000원(택배이용료이며 자료이용료는 별도 부과하지 않음)
 - * 연체시 1일당 500원씩 부과됨
- 소요시간** 3~4일(소속도서관/자료실로 배송)
 - * 소요시간에 토, 일, 공휴일은 제외



신청 참여기관 및 담당자 FAQ

도서대출을 신청할 경우 클릭

소속기관 이용자는 반드시 본인이 소속되어 있는 도서관에 원하는 자료가 있는지 먼저 확인해보시기 바랍니다.

01 문헌복사신청

소속기관 이용자 : 후불
상호대차 참여기관의 소속 이용자만이 서비스 이용이 가능하며, 1회의 이용자 인증 절차 필요
소요시간 : 보통우편 4~6일, 특급우편 2~4일, 팩스 2~3일 (소속도서관 / 자료실로 배송)

03 해외논문 구매대행

국내미소장 해외학술 자료를 구매대행하는 서비스로, RISS에서 검색된 학술자료 뿐만 아니라 RISS에서 검색되지 않는 자료도

문헌복사 신청 **도서대출 신청**

> 신청정보

결제방법	후불	소속기관	평택대학교 학술정보원
신분	대학생	학번/직번	2017251057

> 배송정보

소속도서관으로 배송됩니다.

상호대차/원문복사 이용 안내

B. 상호대차/원문복사 서비스

> 서지정보

자료유형	단행본	서비스	대출
제목	(사랑으로 치유하는) 파킨슨병		
저자	Sharma, Nutan		
출판사	허원미디어	출판년	2007
ISBN	9788992162098	Edition	
권		호	
논문제목			
논문저자			
비고			

※ 개인정보 노출 방지를 위해 민감한 개인정보 내용은 가급적 기재를 자제하여 주시기 바랍니다.

> 발송방법

소요일수는 토, 일, 공휴일 제외이며 우체국 및 제공기관사정에 따라 지연될 수 있습니다.

발송방법

택배(평균2~4일)

※ 제공도서관 정책에 따라 제공불가처리 될 수 있습니다.

> 소장도서관

제공도서관은 최대 5개까지 선택 가능합니다.

도서관	그룹	선택
경기대학교 중앙도서관	대출	선택
경북대학교 중앙도서관	대출	선택
경성대학교 도서관	대출	선택
경희대학교 도서관	대출	선택

클릭

상호대차/원문복사 이용 안내

B. 상호대차/원문복사 서비스

1. MyRISS
2. 내구매/ 신청현황
3. 복사/ 대출신청현황

> 신청정보

신청구분	소속기관이용자 웹신청	서비스	대출
트래잭션ID	241046W20170930031	신청일시	2017-09-22 20:36:42
반납예정일			
제목	(사람으로 치유하는) 파킨슨병		
저자	Sharma, Nutan	자료유형	단행본
출판사	허원미디어	출판년도	2007
국제표준번호(ISB N)	9788992162098	Edition	
권		호	
논문제목			
논문저자			
복사범위	해당없음		
등기번호(발송)	등기번호 미입력	등기번호(반납)	
신청도서관	평택대학교 학술정보원		
제공도서관	계명대학교 동산도서관[대출]		

RISS 통합검색

결과 내 재검색

상세검색

통합 (사람으로 치유하는)파킨슨병

MyRISS > 내구매/신청현황 > 복사/대출신청현황

복사/대출신청현황

기간: 당일, 1주, 2주, 1개월, 2개월, 3개월

[?] 도움말

구분	트래잭션 id	도서관	신청일	반납예정일	서명	진행상태	결제구분	결제금액	기능
대출	W20170930031	계명대학교 동산도서관	2017/09/22 20:36:42~21	-	(사람으로 치유하는) 파킨슨병	신청중 (웹신청)	후불	0	내역 수정 신청취소요청
복사	W20170930030	강원대학교 중앙도서관	2017/09/22 20:30:11~21	-	(사람으로 치유하는) 파킨슨병	신청중 (웹신청)	후불	0	내역 수정 신청취소요청

클릭

신청